

令和7年度

東京都新人大会

(兼 東日本高等学校弓道大会東京都予選)

(参加校引率者)

役員入館： 1 月 10 日 (土) 8:30

1 月 17 日 (土) 8:00

選手入館：立順参照

大会速報

<https://sites.google.com/view/202601nc/>

東京都高等学校体育連盟弓道専門部

https://x.com/kyudo_tokyo

男子の部：令和 8 年 1 月 10 日 (土)

女子の部：令和 8 年 1 月 17 日 (土)



東京武道館 弓道場

令和7年度 東京都新人大会 実施要項

1. 主 催 東京都高等学校体育連盟
2. 主 管 東京都高等学校体育連盟弓道専門部
3. 期 日 令和8年1月10日(土) 男子
令和8年1月17日(土) 女子

4. 会 場 東京武道館 弓道場
〒120-0005
東京都足立区綾瀬三丁目20番1号
03-5697-2111

5. 競技種目 近的競技

6. 競技種類 団体競技(1人では原則団体と認めない)
個人競技(団体予選と兼ねる)

7. 競技規定 公益財団法人全国高等学校体育連盟「弓道競技規則」
東京都高等学校体育連盟弓道専門部必携9頁「大会運営申し合せ事項」
大会要項(本紙)

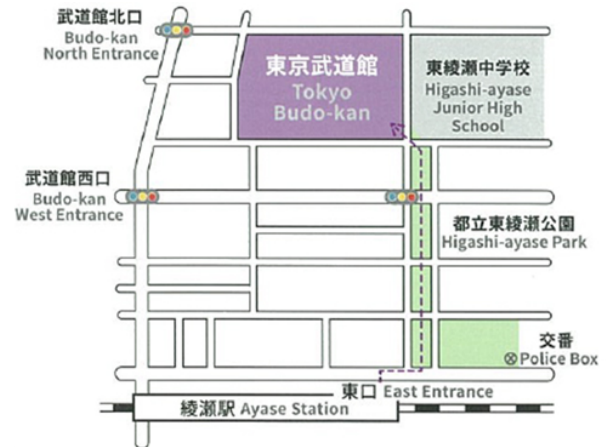
8. 進 行 1月10日(土) 男子の部
1月17日(土) 女子の部
※ 開会式は実施しない。

9. 競技規定 男女各5チーム以内

10. 競技方法 的中制(立射・直径36cm霰的)
(ア) 団体競技

- ① 1次予選 各自4射1回(合計12射)
・ **5中以上**を2次予選進出チームとする。

- ② 2次予選 各自4射1回(合計12射)
・ 1次予選・2次予選の通算的中数上位8チームを決勝トーナメント進出チームとする。
・ 同中により8チームを超える場合は一本競射を行う。
➤ トーナメント表作成のための通過順位は的中数の多い順とする(同中の場合は立順番号の若いチームを上位とする)。
➤ 競射による決勝進出チームが複数ある場合も、立順番号の若いチームを上位とする。



③ 決勝トーナメント 各自 4 射 1 回（合計 12 射）

- ・ 各自 4 射（合計 12 射）の的中数で勝敗を決する。同中の場合は一本競射を行う。
- 1 回戦
 - ✓ 第 1 試合：通過順位『1 位 対 8 位』 第 2 試合：通過順位『5 位 対 4 位』
 - ✓ 第 3 試合：通過順位『3 位 対 6 位』 第 4 試合：通過順位『7 位 対 2 位』
- 準決勝
 - ✓ 第 1 試合：1 回戦『第 1 試合の勝利チーム 対 第 2 試合の勝利チーム』
 - ✓ 第 2 試合：1 回戦『第 3 試合の勝利チーム 対 第 4 試合の勝利チーム』
- 決勝
 - ✓ 準決勝『第 1 試合の勝利チーム 対 第 2 試合の勝利チーム』

(イ) 個人競技

- ① 団体競技予選 4 射の成績をもって、個人競技の成績とする（ただし、入賞は皆中者とする）。
- ② 優勝決定は射詰競射を行い、2 位から 5 位決定は遠近競射を行う。

11. 注 意 事 項

(ア) 射場区分 3 人立×5 射場

(イ) 入館時間

プログラム（立ち順）に記載された時間にしがたってチームが揃って入館する。

※ 入館の際は、**記入済みの立順票**と**ゼッケン**を入館管理の大会役員に提示する。

※ 引率者は、競技役員として業務を担う。（ID の着装必須）

(ウ) 競技順序

- ① 入館は引率者と選手のみとする。
- ② 選手は原則として弓道着で入館する（選手控室は遠的場）。
- ③ 招集時間（プログラムに記載）に遅れることなく招集場所（第二控付近）に集合する（**放送はあくまでも補助的なものとして捉えること。**指定した招集時間に間に合わなかった場合は、原則として失権とする）。
- ④ 2 次予選に進めなかった場合は勿論のこと、2 次予選で決勝トーナメントに進めなかった場合や、決勝トーナメントで上位に進めなかった場合も、速やかに片付けを行い退館する〔応援は禁止する〕。
- ⑤ 表彰・閉会式は当該チームの引率顧問・選手のみ参加する。
- ⑥ 介添は付けない（替矢・替弦は選手が持って入場する）。

(エ) 制限時間 1 立 6 分以内とする

- ① 行射時間は進行の「始め」の合図で計時係が計時を開始する
- ② 30 秒前に予鈴（1 音）を、制限時間超過を確認して本鈴（2 音）を鳴らす
- ③ 弦切れ、その他の事故が生じてても時間の延長はしない
- ④ 競射については、制限時間を設けない

(オ) そ の 他

- ① 競射には、必ず替矢を用意すること（矢返しは 5 本目まで行わない）。
- ② 個人決勝射詰競射の 5 本目からは、八寸（24 cm）の星的を使用する。
- ③ 突然の欠席等やむを得ない事由により、構成人数が 3 人に満たない団体での出場が余儀なくされた場合でも、大会への参加を認める。ただし、団体構成人数の過半数を割る（3 人立に 1 人で出場）と団体入賞資格はなくなる。
- ④ 各校の顧問及びコーチは、必ず「ID」を着装すること。
- ⑤ 原則として無観客とする。

12. 表 彰

(ア) 団体競技は上位 4 チーム（優勝 1 チーム・2 位 1 チーム・3 位 2 チーム）を表彰し、個人競技は上位 5 名を表彰する

(イ) 団体競技上位校（東北開催は 2 校・関東開催は 3 校）を 3 月 20～22 日に茨城県水戸市で行われる第 25 回東日本高等学校弓道大会に推薦する

- ① 決勝トーナメントの決勝進出チームで東日本大会推薦校数を満たせない場合は、決勝トーナメント準決勝進出チームの中から、予選から決勝トーナメント準決勝まで（48 射）の通算的中数が多い順に出場校を選出する。同中の場合は一本競射を行う。
- ② ①で満たせない場合は、決勝トーナメント進出チームの中から、予選から決勝トーナメント 1 回戦まで（36 射）の通算的中数が多い順とし、それも同中の場合は一本競射を行う。
- ③ 決勝トーナメント進出チームで東日本大会推薦校数を満たせない場合は、決勝トーナメント進出をかけた一本競射での敗退チームから、通過に近い順に出場校を選出する。次いで、予選・準決勝の通算的中数の多い順に出場校を選出し、同中の場合は一本競射を行う。

13. 引率責任者

(ア) 出場チームの選手は必ず引率責任者によって引率される。引率責任者は選手のすべての行動に対し、責任を負うものとする。

(イ) 申込数に対して欠場するチームがある場合は、事前に入館受付と招集へ、その旨を連絡するなど、担当部署に余計な負担をかけないように努める。また、全チームが欠場となる場合も、自身に割り当てられている大会運営業務を無断で放棄することはできない。

(ウ) 引率責任者は、校長の認める当該校の職員とする。また、校長から引率を委嘱された「部活動指導員」（学校教育法施行規則第 78 条の 2 に示された者）も可とする。

14. 係 分 担

原則として出場校顧問で行う。

矢取りは出場選手が行う（専門部必携 P15②参照）。

15. 昨年度入賞校 →第24回東日本高等学校弓道大会【山形県】(令和7年3月23~24日)

男子団体競技

- 優勝：都立井草高等学校 3人制決勝トーナメント1回戦進出(ベスト16)
5人制決勝トーナメント2回戦進出(ベスト8)
2位：海城高等学校 出場
3位：桜修館中等教育学校
3位：都立翔陽高等学校

男子個人競技

- 優勝：長田 昂大 (城北)
準優勝：田中 蒼士 (芦花)
3位：小野 修 (小岩)
4位：佐倉谷 輝 (早稲田実業)
5位：大谷 然 (國學院久我山)

女子団体競技

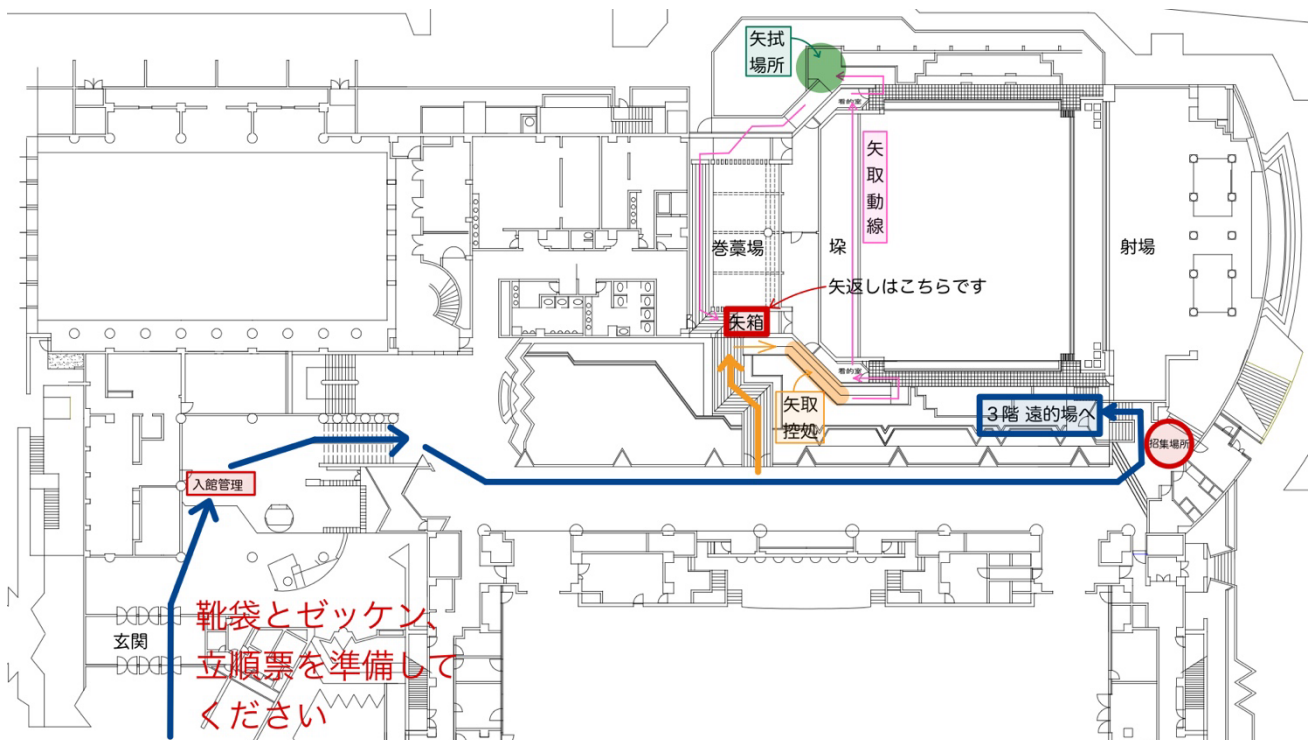
- 優勝：都立東高等学校 3人制決勝トーナメント1回戦進出(ベスト16)
5人制決勝トーナメント1回戦進出(ベスト16)
2位：桜修館中等教育学校 3人制3位入賞
5人制決勝トーナメント1回戦進出(ベスト16)
技能優秀賞

3位：都立芦花高等学校

3位：都立小岩高等学校

女子個人競技

- 優勝：野本 芽結 (美原)
準優勝：赤司 こあき (文大杉並)
3位：平松 優子 (井草)
4位：該当者なし
5位：該当者なし



東京都新人大会（男子）

立	集合時間	立 順	学校（チーム）名	選手名	学年	成 績										合 計			
						1 次 予 選					計	2 次 予 選					計		
1	入館可能 9:00 招集 9:40	1	目黒学院 A																
		2	玉川学園 A																
		3	文大杉並 A																
		4	翔陽 A																
5	井草 A																		
2	入館可能 9:06 招集 9:46	6	三田 A																
		7	大成 A																
		8	桜美林 A																
		9	練馬 A																
10	都市大等々力 A																		
3	入館可能 9:12 招集 9:52	11	芦花 A																
		12	城北 A																
		13	学芸大学附属 A																
		14	両国 A																
15	東 A																		

東京都新人大会（男子）

立	集合時間	立 順	学校（チーム）名	選手名	学年	成 績										合 計			
						1 次 予 選					計	2 次 予 選					計		
4	入館可能 9:18 招集 9:58	16	新渡戸文化 A																
		17	昭和 A																
		18	立正 A																
		19	錦城 A																
20	日体大荏原 A																		
5	入館可能 9:24 招集 10:04	21	青梅総合 A																
		22	東海大学菅生 A																
		23	科学技術学園 A																
		24	東海大高輪台 A																
25	國學院久我山 A																		
6	入館可能 9:30 招集 10:10	26	秋留台 A																
		27	早大学院 A																
		28	忍岡 A																
		29	佼成学園 A																
30	國學院 A																		

東京都新人大会（男子）

立	集合時間	立 順	学校（チーム）名	選手名	学年	成 績										合 計			
						1 次 予 選					計	2 次 予 選					計		
7	入館可能 9:36 招集 10:16	31	海城 A																
		32	第五商業 A																
		33	八王子東 A																
		34	昭和第一 A																
		35	早稲田実業 A																
8	入館可能 9:42 招集 10:22	36	芝浦工大 A																
		37	世田谷総合 A																
		38	小岩 A																
		39	都市大等々力 B																
		40	目白研心 A																
9	入館可能 9:48 招集 10:28	41	英明フロンティア A																
		42	錦城 B																
		43	つばさ総合 A																
		44	佼成学園 B																
		45	学芸大学附属 B																

東京都新人大会（男子）

立	集合時間	立 順	学校（チーム）名	選手名	学年	成　　績										合 計		
						1 次 予 選				計	2 次 予 選				計			
10	入館可能 9:54 招集 10:34	46	第五商業　B															
		47	海城　　B															
		48	井草　　B															
		49	昭和第一　B															
50	三田　　B																	
11	入館可能 10:00 招集 10:40	51	新渡戸文化　B															
		52	江戸川　　A															
		53	三鷹　　A															
		54	日比谷　　A															
55	城北　　B																	
12	入館可能 10:06 招集 10:46	56	早稲田　　A															
		57	國學院久我山　B															
		58	目黒学院　　B															
		59	芝商業　　A															
60	立正　　B																	

東京都新人大会（男子）

立	集合時間	立 順	学校（チーム）名	選手名	学年	成 績										合 計		
						1 次 予 選					計	2 次 予 選					計	
13	入館可能 10:12 招集 10:52	61	八王子東 B															
		62	桜修館 A															
		63	日体大荏原 B															
		64	早大学院 B															
65	芦花 B																	
14	入館可能 10:18 招集 10:58	66	東京成徳 A															
		67	多摩大学目黒 A															
		68	早稲田実業 B															
		69	駒場学園 A															
70	練馬 B																	
15	入館可能 10:24 招集 11:04	71	科学技術学園 B															
		72	小岩 B															
		73	昭和 B															
		74	明星学園 A															
75	美原 A																	

東京都新人大会（男子）

立	集合時間	立 順	学校（チーム）名	選手名	学年	成 績										合 計		
						1 次 予 選				計	2 次 予 選				計			
16	入館可能 10:30 招集 11:10	76	竹台 A															
		77	東 B															
		78	大成 B															
		79	瑞穂農芸 A															
80	翔陽 B																	
17	入館可能 10:36 招集 11:16	81	國學院 B															
		82	葛飾総合 A															
		83	開成 A															
		84	芝浦工大 B															
85	三田 C																	
18	入館可能 10:42 招集 11:22	86	佼成学園 C															
		87	八潮 A															
		88	日大鶴ヶ丘 A															
		89	科学技術学園(通信) A															
90	第五商業 C																	

東京都新人大会（男子）

立	集合時間	立 順	学校（チーム）名	選手名	学年	成 績										合 計	
						1 次 予 選					計	2 次 予 選					計
19	入館可能 10:48 招集 11:28	91	早稲田実業 C														
		92	芦花 C														
		93	法政大学 A														
		94	城北 C														
20	入館可能 10:54 招集 11:34	96	國學院 C														
		97	宝仙学園 A														
		98	立川国際 A														
		99	井草 C														
21	入館可能 11:00 招集 11:40	101	翔陽 C														
		102	昭和第一 C														
		103	筑波大学附属 A														
		104	晴海総合 A														
21	入館可能 11:00 招集 11:40	105	芝浦工大 C														

東京都新人大会（男子）

立	集合時間	立 順	学校（チーム）名	選手名	学年	成 績										合 計	
						1 次 予 選					計	2 次 予 選					計
22	入館可能 11:06 招集 11:46	106	八王子東 C														
		107	杉並総合 A														
		108	立正 C														
		109	東 C														
110	早大学院 C																
23	入館可能 11:12 招集 11:52	111	玉川学園 B														
		112	練馬 C														
		113	忍岡 B														
		114	日体大荏原 C														
115	桜美林 B																
24	入館可能 11:18 招集 11:58	116	文大杉並 B														
		117	世田谷総合 B														
		118	國學院久我山 C														
		119	海城 C														
120	新渡戸文化 C																

東京都新人大会（男子）

立	集合時間	立 順	学校（チーム）名	選手名	学年	成 績										合 計		
						1 次 予 選					計	2 次 予 選					計	
25	入館可能 11:24 招集 12:04	121	昭和 C															
		122	両国 B															
		123	目黒学院 C															
		124	小岩 C															
		125	青梅総合 B															
26	入館可能 11:30 招集 12:10	126	都市大等々力 C															
		127	科学技術学園 C															
		128	東海大学菅生 B															
		129	秋留台 B															
		130	東海大高輪台 B															
27	入館可能 11:36 招集 12:16	131	学芸大学附属 C															
		132	第五商業 D															
		133	葛飾総合 B															
		134	駒場学園 B															
		135	早稲田実業 D															

東京都新人大会（男子）

立	集合時間	立 順	学校（チーム）名	選手名	学年	成　　績										合 計		
						1 次 予 選					計	2 次 予 選					計	
28	入館可能 11:42 招集 12:22	136	錦城　　D															
		137	江戸川　　B															
		138	昭和第一　D															
		139	早大学院　D															
140	八王子東　D																	
29	入館可能 11:48 招集 12:28	141	つばさ総合　B															
		142	東　　　D															
		143	國學院　　D															
		144	三田　　　D															
145	三鷹　　　B																	
30	入館可能 11:54 招集 12:34	146	桜修館　　B															
		147	英明フロンティア　B															
		148	美原　　　B															
		149	城北　　　D															
150	多摩大学目黒　B																	

東京都新人大会（男子）

立	集合時間	立 順	学校（チーム）名	選手名	学年	成　　績										合 計		
						1 次 予 選					計	2 次 予 選					計	
31	入館可能 12:00 招集 12:40	151	明星学園　B															
		152	東京成徳　B															
		153	芦花　　D															
		154	芝商業　B															
		155	日比谷　B															
32	入館可能 12:06 招集 12:46	156	佼成学園　D															
		157	目白研心　B															
		158	大成　　D															
		159	竹台　　B															
		160	翔陽　　D															
33	入館可能 12:12 招集 12:52	161	芝浦工大　D															
		162	早稲田　　B															
		163	開成　　B															
		164	立正　　D															
		165	瑞穂農芸　B															

東京都新人大会（男子）

立	集合時間	立 順	学校（チーム）名	選手名	学年	成 績										合 計		
						1 次 予 選					計	2 次 予 選					計	
34	入館可能 12:18 招集 12:58	166	井 草 D															
		167	玉川学園 C															
		168	三 田 E															
		169	青梅総合 C															
		170	秋留台 C															
35	入館可能 12:24 招集 13:04	171	東海大学菅生 C															
		172	翔陽 E															
		173	第五商業 E															
		174	文大杉並 C															
		175	科学技術学園 D															
36	入館可能 12:30 招集 13:10	176	昭和第一 E															
		177	日体大荏原 D															
		178	芝浦工大 E															
		179	早稲田実業 E															
		180	立 正 E															

東京都新人大会（男子）

立	集合時間	立 順	学校（チーム）名	選手名	学年	成					績					合 計		
						1 次 予 選					計	2 次 予 選					計	
37	入館可能 12:36 招集 13:16	181	芦花 E															
		182	城北 E															
		183	都市大等々力 D															
		184	忍岡 C															
		185	小岩 D															
38	入館可能 12:42 招集 13:22	186	昭和 D															
		187	桜美林 C															
		188	錦城 E															
		189	八王子東 E															
		190	佼成学園 E															
39	入館可能 12:48 招集 13:28	191	練馬 D															
		192	東 E															
		193	世田谷総合 C															
		194	両国 C															
		195	井草 E															

東京都新人大会（男子）

[illegible]

予選通過集計（男子）

[illegible]

東京都新人大会（女子）

立	集合時間	立 順	学校（チーム）名	選手名	学年	成　　績										合 計		
						1 次 予 選					計	2 次 予 選					計	
1	入館可能 8:30 招集 9:10	1	杉並総合　A															
		2	品川女子　A															
		3	三鷹　　A															
		4	江戸川　　A															
5	第五商業　A																	
2	入館可能 8:36 招集 9:16	6	昭和第一　A															
		7	芝商業　　A															
		8	瑞穂農芸　A															
		9	立川国際　A															
10	東海大学菅生　A																	
3	入館可能 8:42 招集 9:22	11	文大杉並　　A															
		12	駒場学園　　A															
		13	駒沢学園女子　A															
		14	錦城　　A															
15	玉川学園　　A																	

東京都新人大会（女子）

立	集合時間	立 順	学校（チーム）名	選手名	学年	成 績										合 計		
						1 次 予 選					計	2 次 予 選					計	
4	入館可能 8:48 招集 9:28	16	目黒学院 A															
		17	日大鶴ヶ丘 A															
		18	吉祥女子 A															
		19	國學院 A															
		20	日体大桜華 A															
5	入館可能 8:54 招集 9:34	21	早稲田実業 A															
		22	頌栄女子 A															
		23	慶應義塾女子 A															
		24	大成 A															
		25	新渡戸文化 A															
6	入館可能 9:00 招集 9:40	26	桜美林 A															
		27	桜修館 A															
		28	三田 A															
		29	田園調布学園 A															
		30	國學院久我山 A															

東京都新人大会（女子）

立	集合時間	立 順	学校（チーム）名	選手名	学年	成 績										合 計			
						1 次 予 選					計	2 次 予 選					計		
7	入館可能 9:06 招集 9:46	31	小岩 A																
		32	秋留台 A																
		33	東京成徳 A																
		34	東 A																
		35	日体大荏原 A																
8	入館可能 9:12 招集 9:52	36	竹台 A																
		37	青梅総合 A																
		38	学芸大学附属 A																
		39	東海大高輪台 A																
		40	日比谷 A																
9	入館可能 9:18 招集 9:58	41	芦花 A																
		42	立正 A																
		43	忍岡 A																
		44	駿台学園 A																
		45	昭和 A																

東京都新人大会（女子）

立	集合時間	立 順	学校（チーム）名	選手名	学年	成 績										合 計	
						1 次 予 選				計	2 次 予 選				計		
10	入館可能 9:24 招集 10:04	46	練馬 A														
		47	芝浦工大 A														
		48	美原 A														
		49	つばさ総合 A														
50	法政大学 A																
11	入館可能 9:30 招集 10:10	51	井草 A														
		52	翔陽 A														
		53	明星学園 A														
		54	英明フロンティア A														
55	八王子東 A																
12	入館可能 9:36 招集 10:16	56	晴海総合 A														
		57	葛飾総合 A														
		58	東 B														
		59	つばさ総合 B														
60	青梅総合 B																

東京都新人大会（女子）

立	集合時間	立 順	学校（チーム）名	選手名	学年	成　　績										合 計		
						1 次 予 選					計	2 次 予 選					計	
13	入館可能 9:42 招集 10:22	61	両国 A															
		62	頌栄女子 B															
		63	多摩大学目黒 A															
		64	駒場学園 B															
65	品川女子 B																	
14	入館可能 9:48 招集 10:28	66	晴海総合 B															
		67	東海大学菅生 B															
		68	秋留台 B															
		69	竹台 B															
70	文大杉並 B																	
15	入館可能 9:54 招集 10:34	71	田園調布学園 B															
		72	第五商業 B															
		73	國學院久我山 B															
		74	慶應義塾女子 B															
75	英明フロンティア B																	

東京都新人大会（女子）

立	集合時間	立 順	学校（チーム）名	選手名	学年	成　　績										合 計		
						1 次 予 選					計	2 次 予 選					計	
16	入館可能 10:00 招集 10:40	76	玉川学園　　B															
		77	日体大桜華　　B															
		78	八王子東　　B															
		79	國學院　　B															
		80	日体大荏原　　B															
17	入館可能 10:06 招集 10:46	81	日大鶴ヶ丘　　B															
		82	小岩　　B															
		83	駒沢学園女子　　B															
		84	杉並総合　　B															
		85	芦花　　B															
18	入館可能 10:12 招集 10:52	86	井草　　B															
		87	東京成徳　　B															
		88	東海大高輪台　　B															
		89	都市大等々力　　A															
		90	練馬　　B															

東京都新人大会（女子）

立	集合時間	立 順	学校（チーム）名	選手名	学年	績										合 計		
						1 次 予 選				計	2 次 予 選				計			
19	入館可能 10:18 招集 10:58	91	三 田 B															
		92	新渡戸文化 B															
		93	桜修館 B															
		94	駿台学園 B															
		95	宝仙学園 A															
20	入館可能 10:24 招集 11:04	96	早稲田実業 B															
		97	日 比 谷 B															
		98	立 正 B															
		99	美 原 B															
		100	大 成 B															
21	入館可能 10:30 招集 11:10	101	昭 和 B															
		102	江戸川 B															
		103	錦 城 B															
		104	翔 陽 B															
		105	桜美林 B															

東京都新人大会（女子）

立	集合時間	立 順	学校（チーム）名	選手名	学年	成					績					合 計		
						1 次 予 選					計	2 次 予 選					計	
22	入館可能 10:36 招集 11:16	106	吉祥女子 B															
		107	目白研心 A															
		108	忍岡 B															
		109	世田谷総合 A															
110	昭和第一 B																	
23	入館可能 10:42 招集 11:22	111	日体大桜華 C															
		112	井草 C															
		113	第五商業 C															
		114	昭和第一 C															
115	晴海総合 C																	
24	入館可能 10:48 招集 11:28	116	國學院久我山 C															
		117	頌栄女子 C															
		118	慶應義塾女子 C															
		119	日比谷 C															
120	吉祥女子 C																	

東京都新人大会（女子）

立	集合時間	立 順	学校（チーム）名	選手名	学年	成　　績										合 計		
						1 次 予 選					計	2 次 予 選					計	
25	入館可能 10:54 招集 11:34	121	三 田　　C															
		122	文大杉並　C															
		123	東海大学菅生　C															
		124	國學院　　C															
		125	立 正　　C															
26	入館可能 11:00 招集 11:40	126	錦 城　　C															
		127	駒沢学園女子　C															
		128	小 岩　　C															
		129	東京成徳　　C															
		130	八王子東　　C															
27	入館可能 11:06 招集 11:46	131	科学技術学園(通信)　A															
		132	田園調布学園　　C															
		133	英明フロンティア　C															
		134	竹 台　　C															
		135	東 女　　A															

東京都新人大会（女子）

立	集合時間	立 順	学校（チーム）名	選手名	学年	成　　績										合 計		
						1 次 予 選					計	2 次 予 選					計	
28	入館可能 11:12 招集 11:52	136	芦花　　C															
		137	早稲田実業　C															
		138	翔陽　　C															
		139	芝国際　　A															
140	桜修館　　C																	
29	入館可能 11:18 招集 11:58	141	大成　　C															
		142	東海大高輪台　C															
		143	東　　C															
		144	筑波大学附属　A															
145	青梅総合　　C																	
30	入館可能 11:24 招集 12:04	146	八潮　　A															
		147	昭和　　C															
		148	江戸川　　C															
		149	明星学園　　B															
150	秋留台　　C																	

東京都新人大会（女子）

立	集合時間	立 順	学校（チーム）名	選手名	学年	成 績										合 計			
						1 次 予 選					計	2 次 予 選					計		
31	入館可能 11:30 招集 12:10	151	美原 C																
		152	練馬 C																
		153	駿台学園 C																
		154	芝浦工大 B																
		155	駒場学園 C																
32	入館可能 11:36 招集 12:16	156	品川女子 C																
		157	立川国際 B																
		158	法政大学 B																
		159	日体大荏原 C																
		160	瑞穂農芸 B																
33	入館可能 11:42 招集 12:22	161	玉川学園 C																
		162	芝商業 B																
		163	桜美林 C																
		164	目黒学院 B																
		165	忍岡 C																

東京都新人大会（女子）

立	集合時間	立 順	学校（チーム）名	選手名	学年	成 績										合 計	
						1 次 予 選				計	2 次 予 選				計		
34	入館可能 11:48 招集 12:28	166	杉並総合 C														
		167	三鷹 B														
		168	つばさ総合 C														
		169	日大鶴ヶ丘 C														
		170	新渡戸文化 C														
35	入館可能 11:54 招集 12:34	171	学芸大学附属 B														
		172	日体大桜華 D														
		173	多摩大学目黒 B														
		174	青梅総合 D														
		175	昭和 D														
36	入館可能 12:00 招集 12:40	176	立正 D														
		177	竹台 D														
		178	両国 B														
		179	芦花 D														
		180	三田 D														

東京都新人大会（女子）

立	集合時間	立 順	学校（チーム）名	選手名	学年	成　　績										合 計		
						1 次 予 選				計	2 次 予 選				計			
37	入館可能 12:06 招集 12:46	181	桜修館　　D															
		182	錦城　　　D															
		183	目白研心　B															
		184	宝仙学園　B															
		185	昭和第一　D															
38	入館可能 12:12 招集 12:52	186	東海大学菅生　D															
		187	東海大高輪台　D															
		188	駒沢学園女子　D															
		189	吉祥女子　　D															
		190	葛飾総合　　B															
39	入館可能 12:18 招集 12:58	191	晴海総合　　D															
		192	英明フロンティア　D															
		193	江戸川　　　D															
		194	慶應義塾女子　D															
		195	八王子東　　D															

東京都新人大会（女子）

立	集合時間	立 順	学校（チーム）名	選手名	学年	成 績										合 計		
						1 次 予 選					計	2 次 予 選					計	
40	入館可能 12:24 招集 13:04	196	東京成徳 D															
		197	都市大等々力 B															
		198	井草 D															
		199	國學院 D															
200	翔陽 D																	
41	入館可能 12:30 招集 13:10	201	東 D															
		202	小岩 D															
		203	世田谷総合 B															
		204	日比谷 D															
205	大成 D																	
42	入館可能 12:36 招集 13:16	206	頌栄女子 D															
		207	早稲田実業 D															
		208	文大杉並 D															
		209	第五商業 D															
210	田園調布学園 D																	

東京都新人大会（女子）

立	集合時間	立 順	学校（チーム）名	選手名	学年	成　　績										合 計		
						1 次 予 選					計	2 次 予 選					計	
43	入館可能 12:42 招集 13:22	211	國學院久我山　D															
		212	國學院　　E															
		213	秋留台　　D															
		214	竹台　　E															
		215	早稲田実業　E															
44	入館可能 12:48 招集 13:28	216	三田　　E															
		217	練馬　　D															
		218	明星学園　C															
		219	美原　　D															
		220	晴海総合　E															
45	入館可能 12:54 招集 13:34	221	翔陽　　E															
		222	三鷹　　C															
		223	桜美林　D															
		224	頌栄女子　E															
		225	慶應義塾女子　E															

東京都新人大会（女子）

立	集合時間	立 順	学校（チーム）名	選手名	学年	成 績										合 計		
						1 次 予 選					計	2 次 予 選					計	
46	入館可能 13:00 招集 13:40	226	芝浦工大 C															
		227	錦城 E															
		228	新渡戸文化 D															
		229	英明フロンティア E															
230	日比谷 E																	
47	入館可能 13:06 招集 13:46	231	駿台学園 D															
		232	青梅総合 E															
		233	井草 E															
		234	日体大荏原 D															
235	東京成徳 E																	
48	入館可能 13:12 招集 13:52	236	玉川学園 D															
		237	芦花 E															
		238	國學院久我山 E															
		239	文大杉並 E															
240	東海大高輪台 E																	

東京都新人大会（女子）

立	集合時間	立 順	学校（チーム）名	選手名	学年	成 績										合 計		
						1 次 予 選					計	2 次 予 選					計	
49	入館可能 13:18 招集 13:58	241	立 正 E															
		242	目黒学院 C															
		243	江戸川 E															
		244	田園調布学園 E															
245	八王子東 E																	
50	入館可能 13:24 招集 14:04	246	駒場学園 D															
		247	つばさ総合 D															
		248	昭和第一 E															
		249	瑞穂農芸 C															
250	品川女子 D																	
51	入館可能 13:30 招集 14:10	251	法政大学 C															
		252	忍岡 D															
		253	吉祥女子 E															
		254	学芸大学附属 C															
255	杉並総合 D																	

東京都新人大会（女子）

立	集合時間	立 順	学校（チーム）名	選手名	学年	成　　績										合 計		
						1 次 予 選					計	2 次 予 選					計	
52	入館可能 13:36 招集 14:16	256	第五商業　E															
		257	芝商業　　C															
		258	小岩　　　E															
		259	日体大桜華　E															
260	立川国際　　C																	
53	入館可能 13:42 招集 14:22	261	東　　　　　E															
		262	駒沢学園女子　E															
		263	桜修館　　　E															
		264	日大鶴ヶ丘　　D															
265	東海大学菅生　E																	
54	入館可能 13:48 招集 14:28	266	大成　　　　　E															
		267	昭和　　　　　E															

予選通過集計（女子）

[illegible]